

საცხოვრებელი სახლის რეაბილიტაცია  
გამსახურდიას ქ.34 ქ.ზუგდიდში



## განმარტებითი ბარათი

ქალაქ ზუგდიდში გამსახურდიას ქ. №34 (საქადასტრო კოდი 43.31.66.208) მდებარე ორსართულიანი საცხოვრებელი სახლის შენობა წარმოადგენს ქვის კაპიტალურ ნაგებობას. მზიდი კედლები შესრულებულია მცირე საკედლე ბლოკებისაგან, სართულშუა გადახურვები ხის, ნაწილობრივ რკინაბეტონის, სახურავი მრავალქანობიანია, შეღებილი თუნუქით.

შენობის სარეაბილიტაციო ფართი ორივე სართულზე 229 მ<sup>2</sup>-ია.

შენობის ძირითადი მზიდი კონსტრუქციები დამაჯმაყოფილებელ მდგომარეობაშია. კედლები ჯდენებისგან დაზარალებული არ არის, გადახურვები ჩანაცვლებას არ საჭიროებს, საძირკველი კარგ მდგომარეობაშია. შენობა რეაბილიტაციას ექვემდებარება.

პროექტი ითვალისწინებს არსებული შენობის კედლების ნაწილობრივ, კერძოდ არსებული ტიხრებისა და ამოშენებული ღიობების დემონტაჟს, აგრეთვე ახალი გვემარების მიხედვით ახალი ტიხრების მოწყობას და ღიობების შევსებას. თაბამირმუყაოს ტიხრებში და ჭერზე ეწყობა ქვაბამბის თბო და ბგერაიზოლაცია. მეორე სართულის ჭერები მოეწყობა თაბამირმუყაოს შეკიდული ჭერით.

შშმ პირების საჭიროებისთვის მოეწყობა შესაბამისი პარამეტრებით მოწყობილი სანკვანძები და კარის ღიობები.

ახალი ფანჯრები და სანკვანძების კარები ეწყობა თეთრი მეტალოპლასტმასის პროფილებით, მინაპაკეტით. შიგა ახალი კარები გარდა სანკვანძისა არის ე.წ. **MDF**-ის. ფანჯრები მოეწყობა თეთრი მეტალოპლასტმასის ორმაგი გაღებით.

იატაქებზე სველ წერტილებში, აივნებზე ეწყობა კერამიკული ფილები (მეტლახი). საძინებლებში და საერთო ოთახებში, შენარჩუნდება ხის იატაკები, ახალ ოთახში მოეწყობა ლამინირებული პარკეტი.

სახურავი შეიღებება და მოეწყობა წყალსაწრეტი ძაბრები და მილები.

შენობის გარშემო ეწყობა ბეტონის სარინელი და პანდუსი

პროექტით გათვალისწინებულია ელექტრომომარაგებისა და სანტექნიკური სისტემების მთლიან რეაბილიტაცია, ახალი სისტემის მოწყობა.

პროექტი აგრეთვე ითვალისწინებს სართულშუა ხის გადახურვის კონსტრუქციის ნაწილობრივ ჩანაცვლებას რკინაბეტონის მონოლითური ფილით, მეორე სართულზე სამხარეულოსა და სანკვანძის მოსაწყობად.



## საკადასტრო გეგმა

საჯარო რეესტრის ეროვნული  
სააგენტო

საკადასტრო კოდი: **43.31.66.208**

ნაკვეთის დანიშნულება:

არასასოფლო საშენობლო

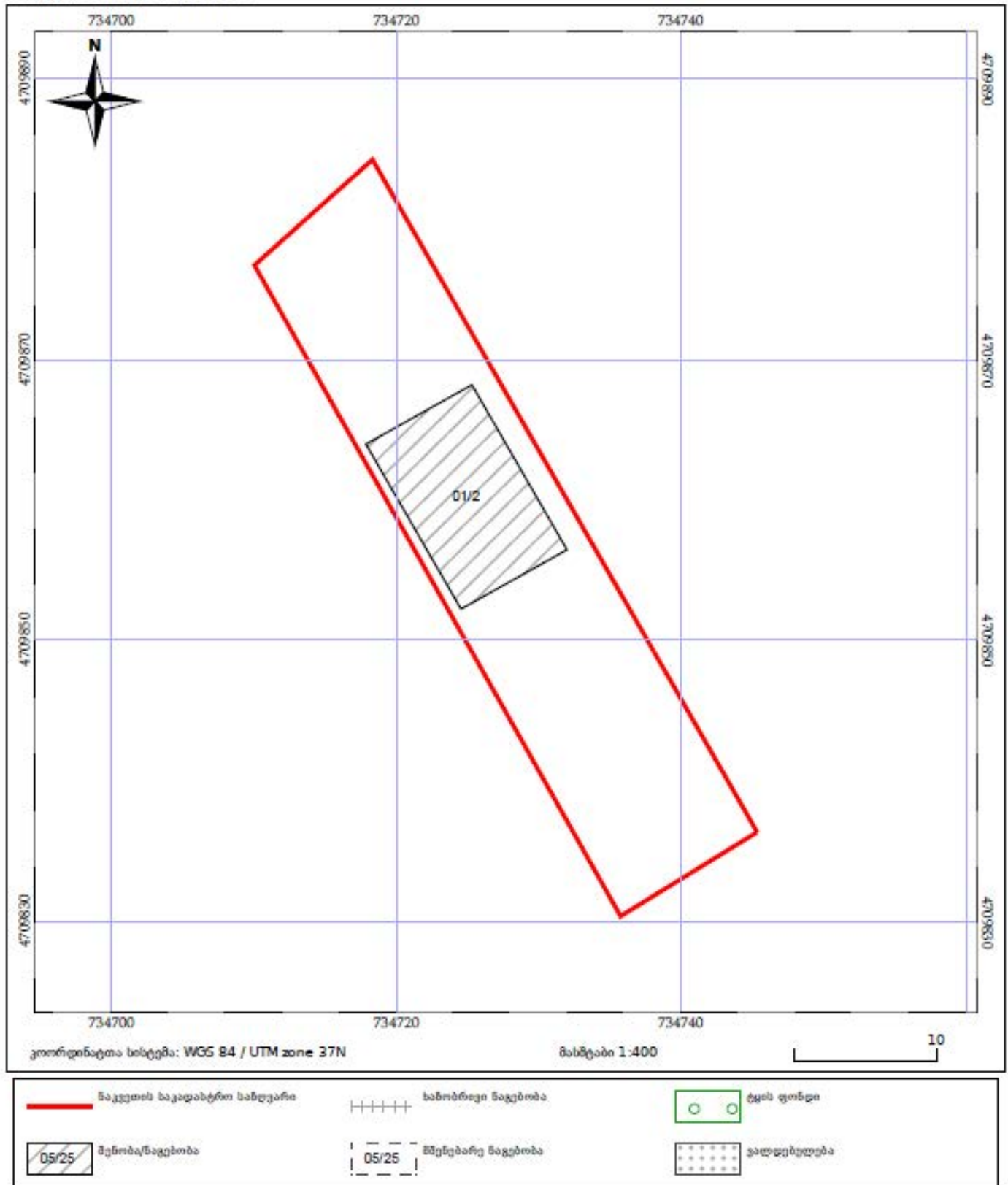
განცხადების ნომერი: **882016338569**

ფართობი:

600 კვ.მ (WGS 84 / UTM zone 38N)

მომზადების თარიღი: **10/06/2016**

600 კვ.მ (WGS 84 / UTM zone 37N)



საჯარო რეესტრის ეროვნული სააგენტო: თბილისი 0102 58. ნიკოლოზის/ნ. მხედის ქ. 2; ტელ: (995 32) 91 04 27;

<http://naor.gov.ge>

საცხოვრებელი სახლის რეაბილიტაცია  
გამსახურდიას ქ.34 ქალაქ ზუგდიდში

ფურცელი

3

ფურცელი

26





არსებული შენობის ფოტოები

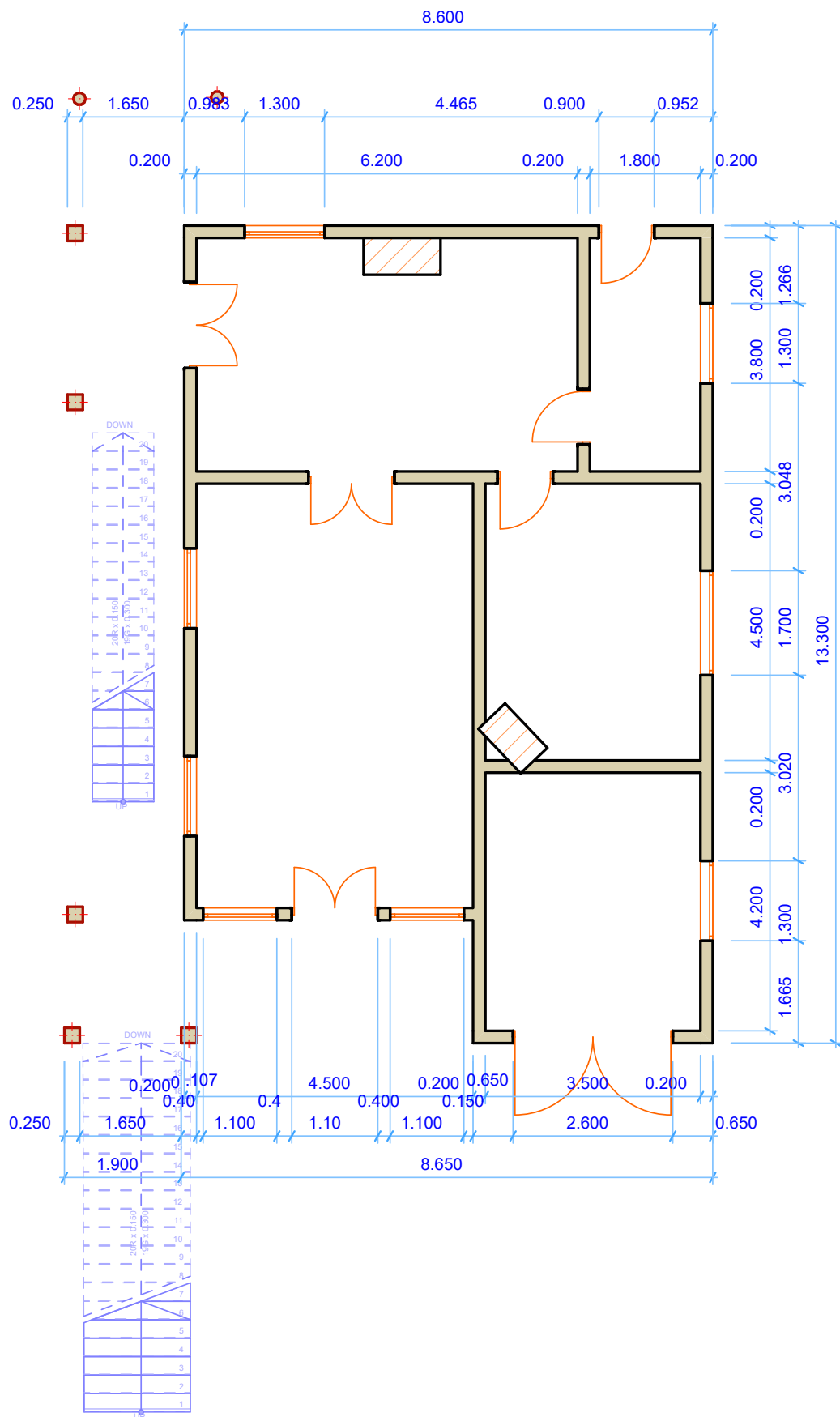




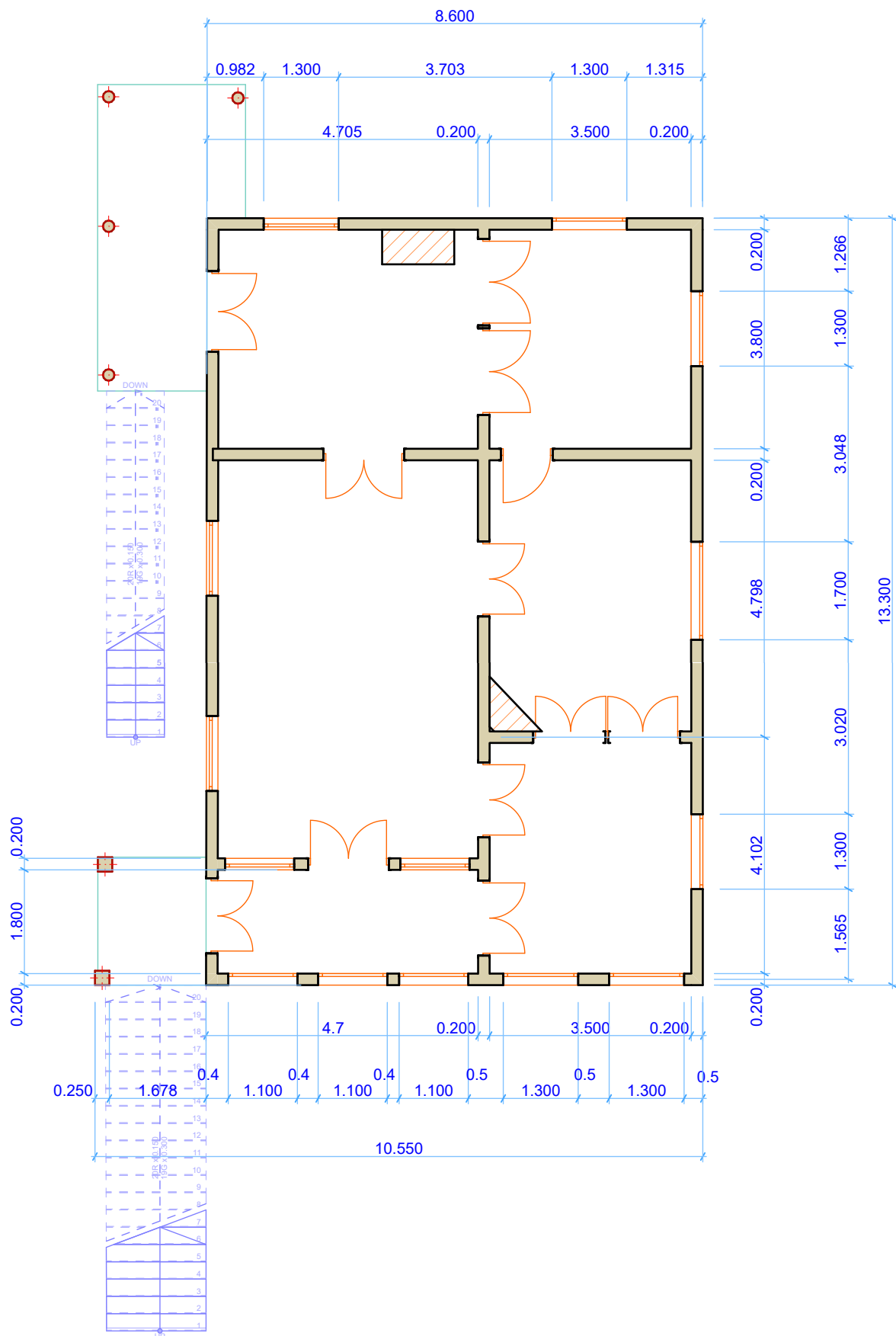
არსებული შენობის ფოტოები



# პირველი სართულის არსებული გეგმა

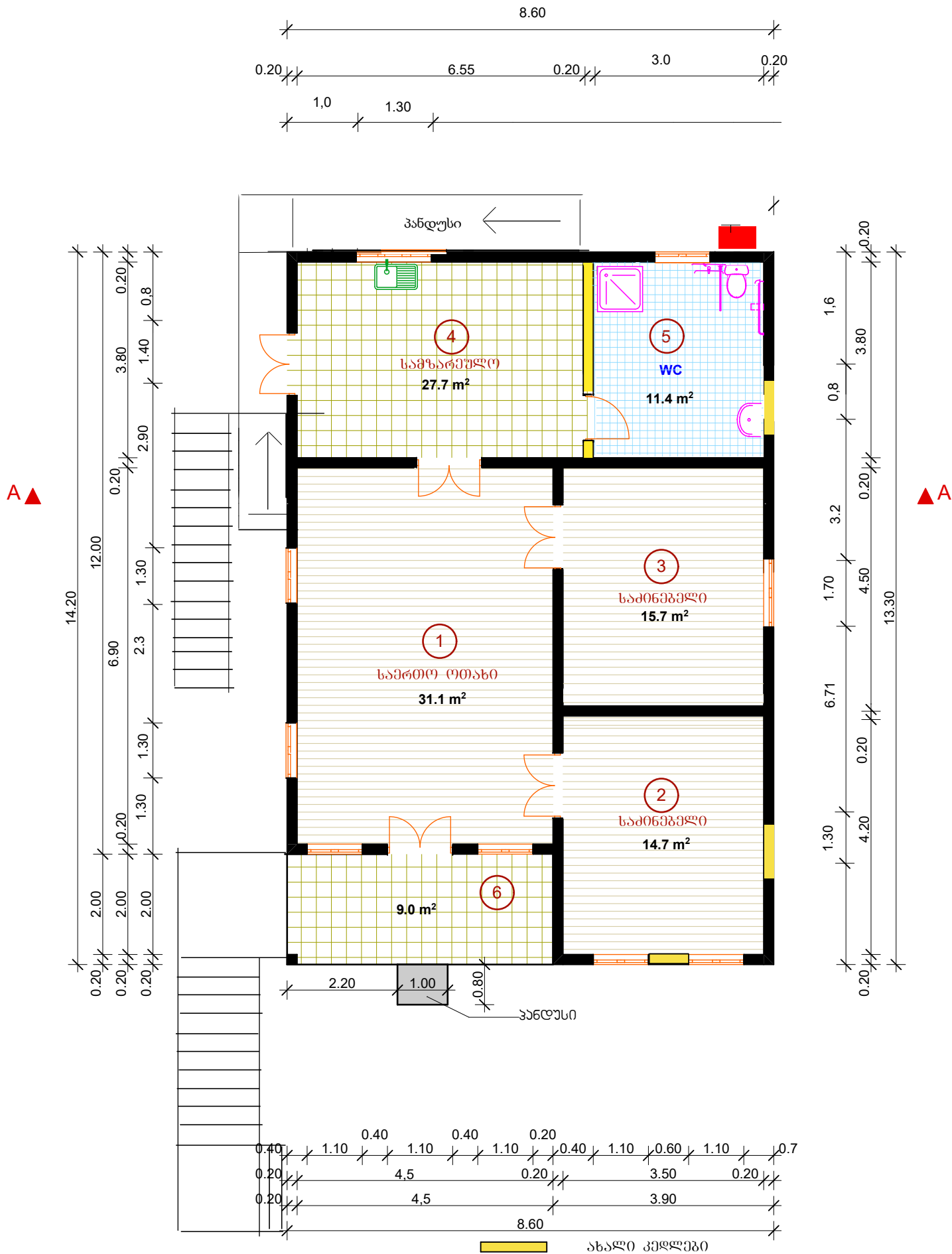


მეორე სართულის არსებული გეგმა



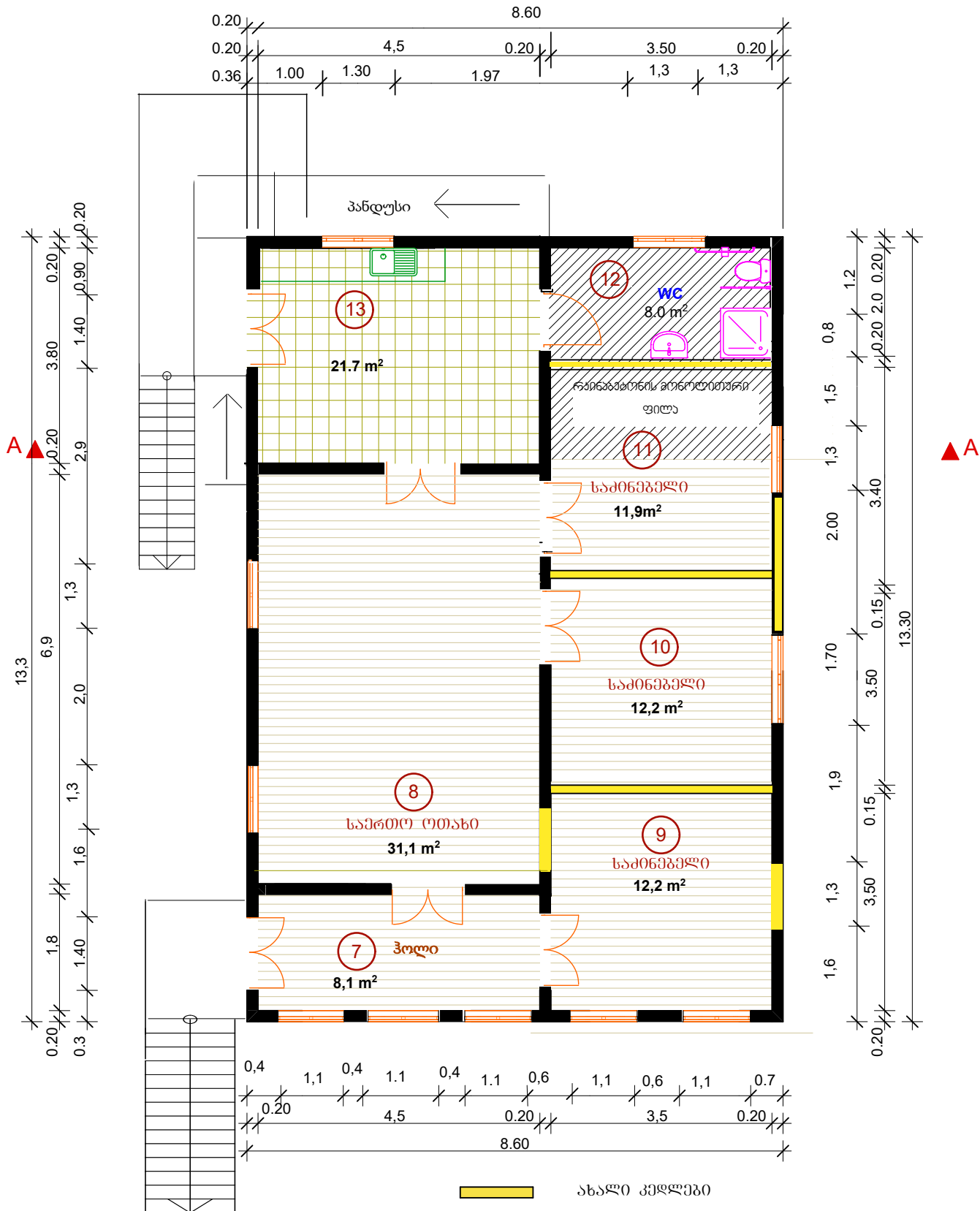


პირველი სართულის გეგმა



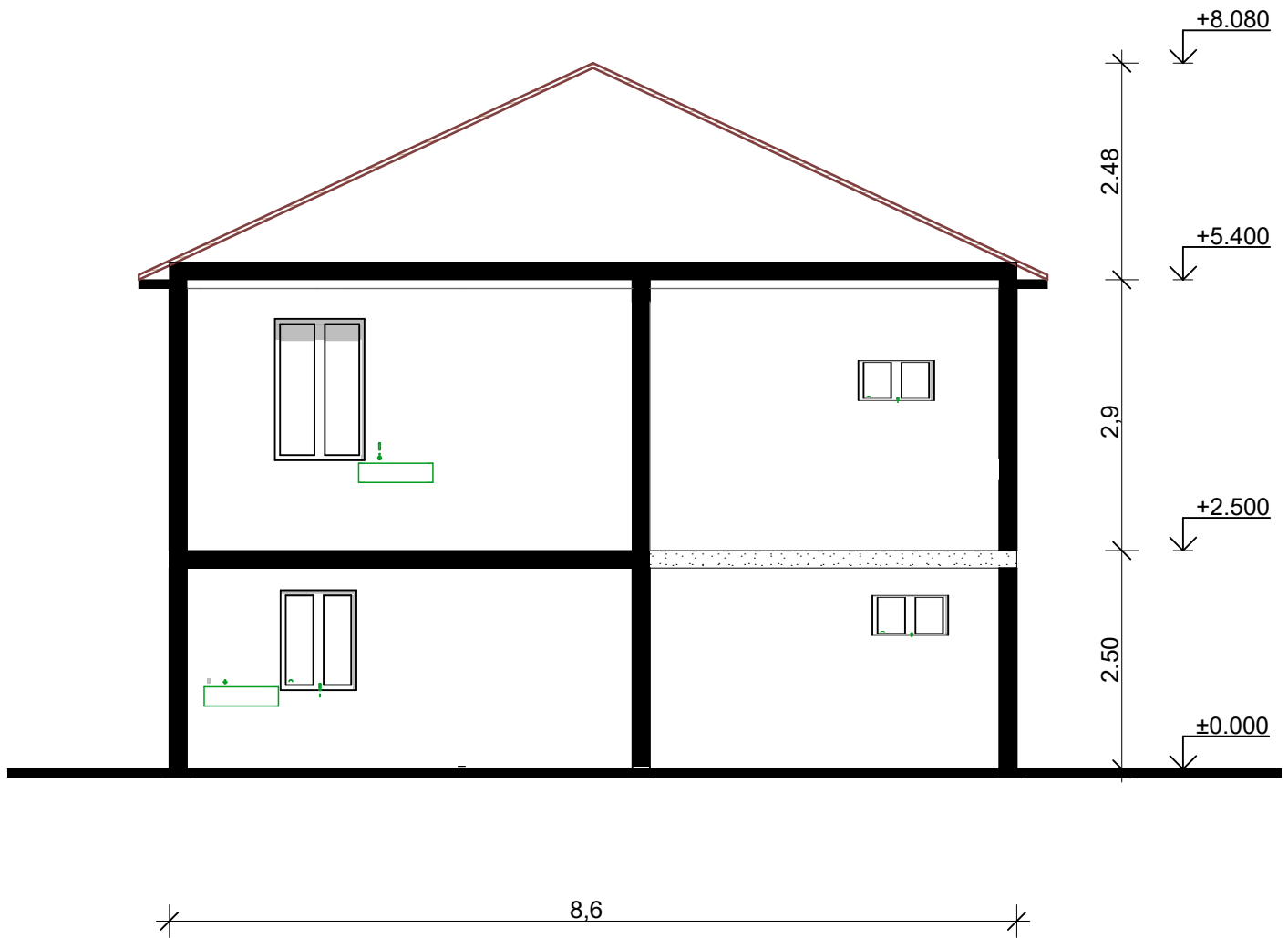
საცხოვრებელი სახლის რეაბილიტაცია გამსახურდიას ქ.34 ქალაქ ზუგდიდში	ფურცელი	ფურცელები
	9	26

მეორე სართულის გეგმა



საცხოვრებელი სახლის რეაბილიტაცია გამსახურდიას ქ.34 ქალაქ ზუგდიდში	ფურცელი	ფურცელუბი
	10	26

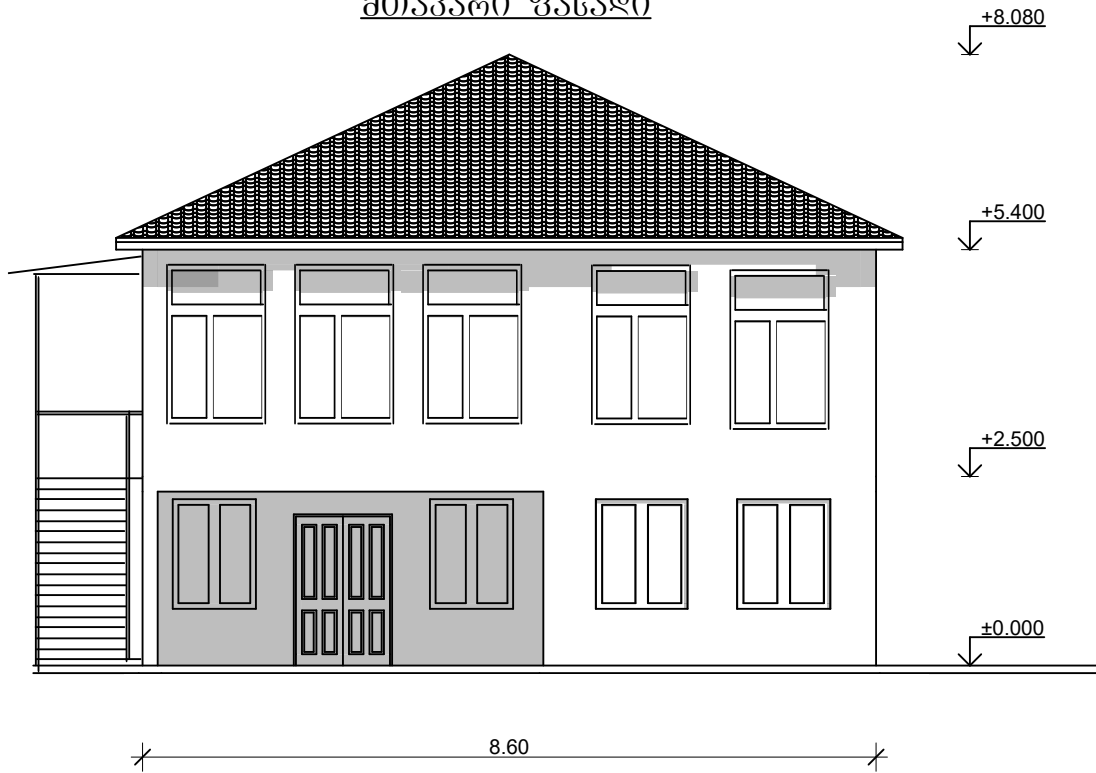
# ჯრილი A-A



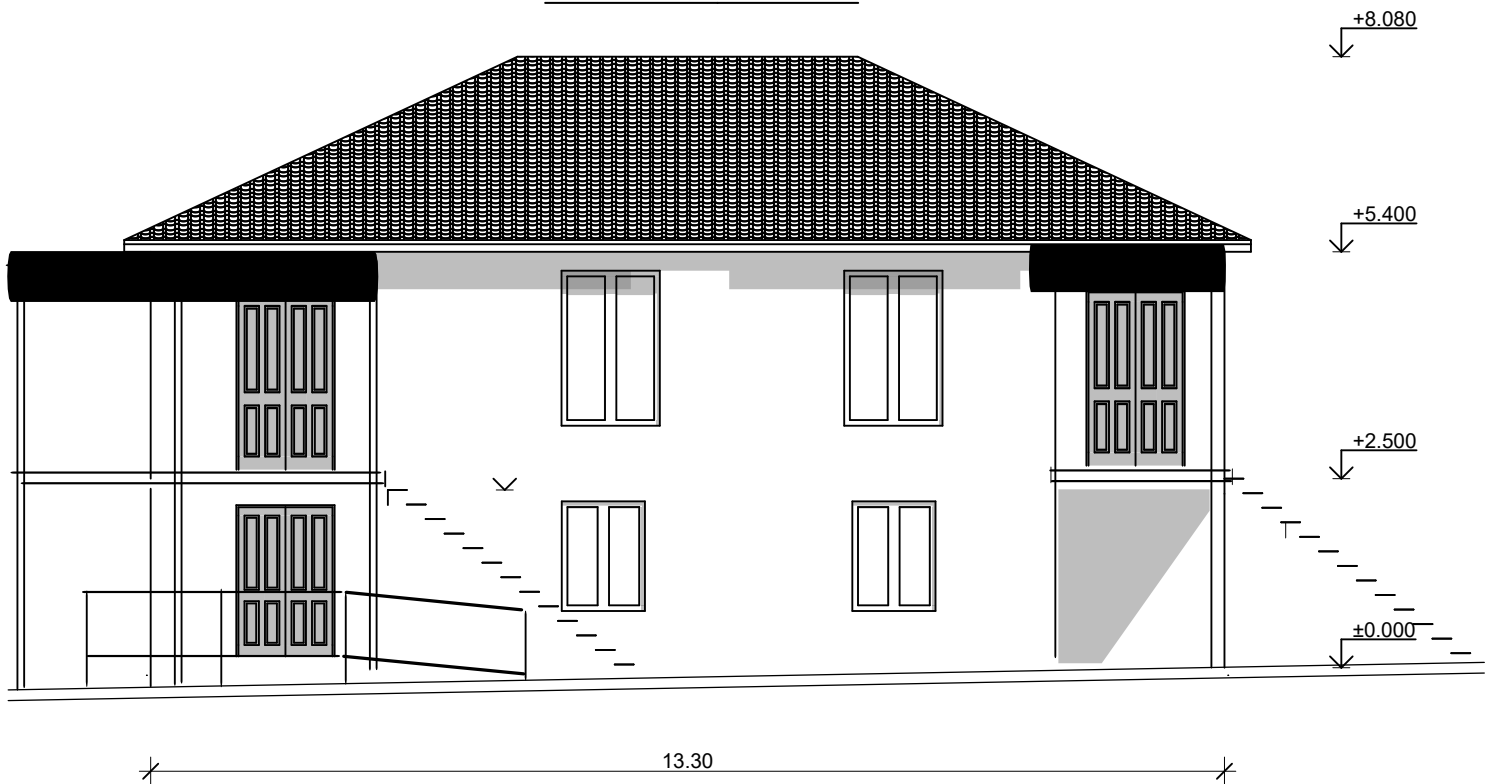
საცხოვრებელი სახლის რეაბილიტაცია გამსახურდის ქ.34 ქალაქ ზუგდიდში	ფურცელი	ფურცლები
	11	26

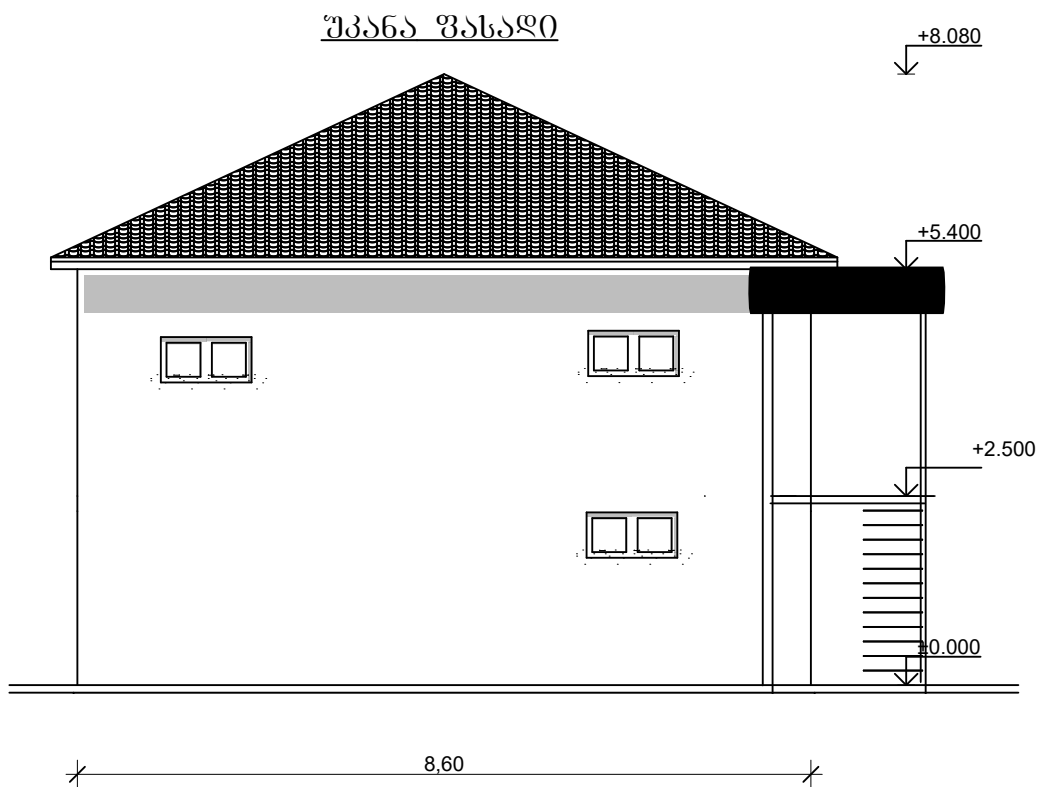
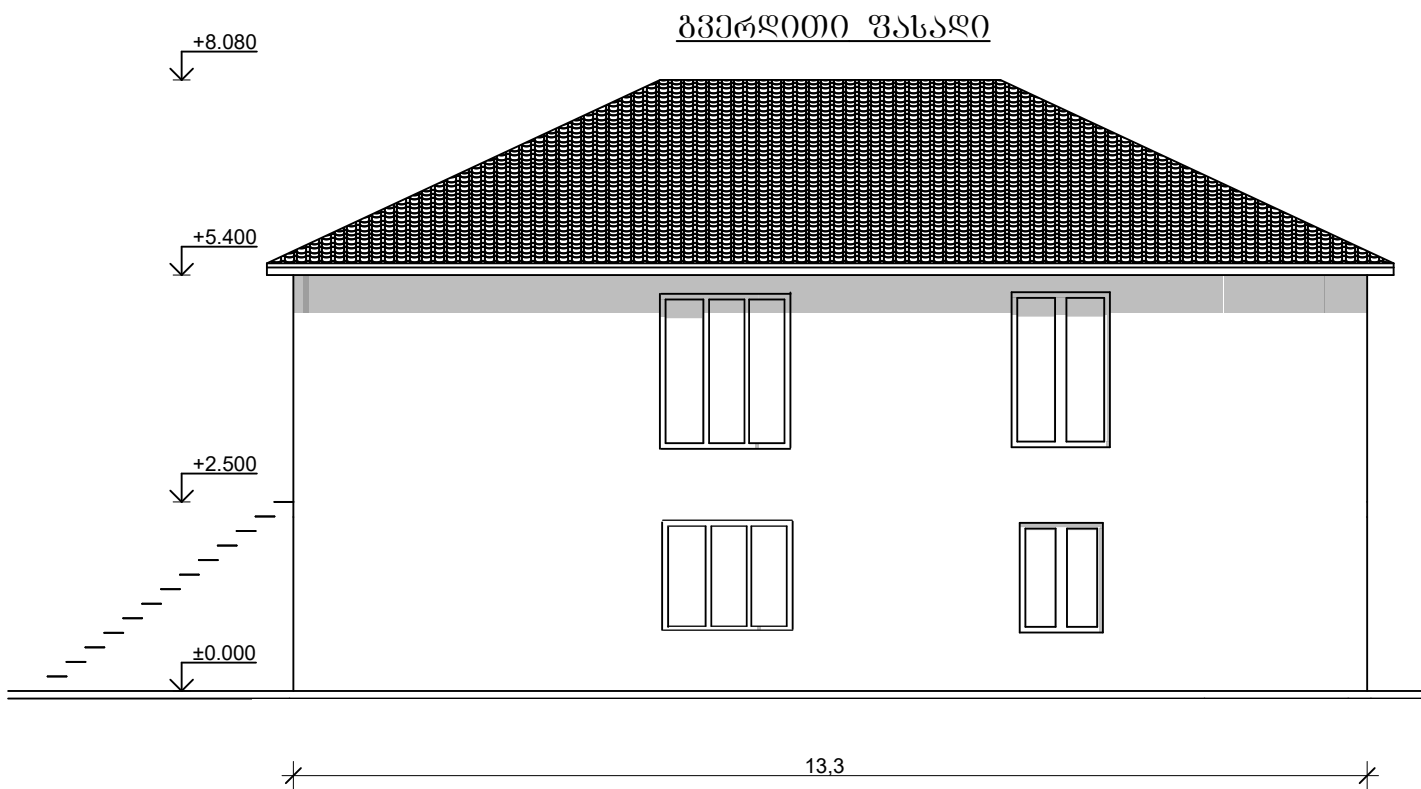


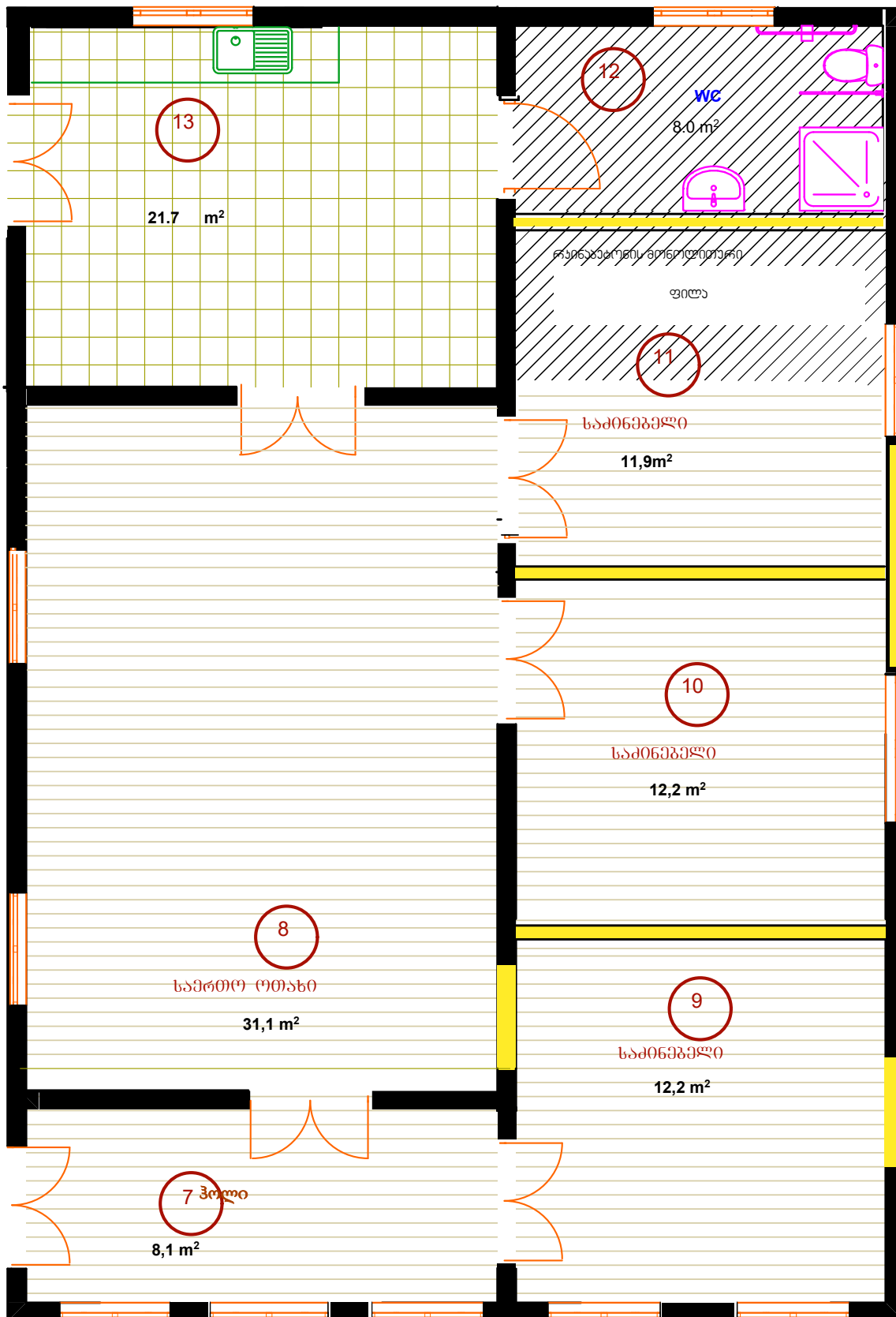
მთავარი ფასადი



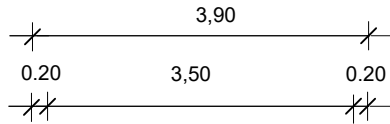
ბვერლითი ფასადი



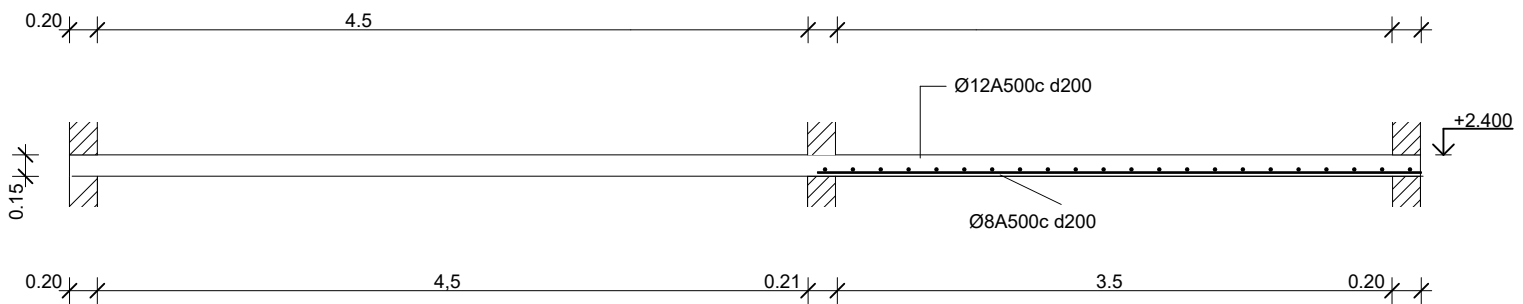




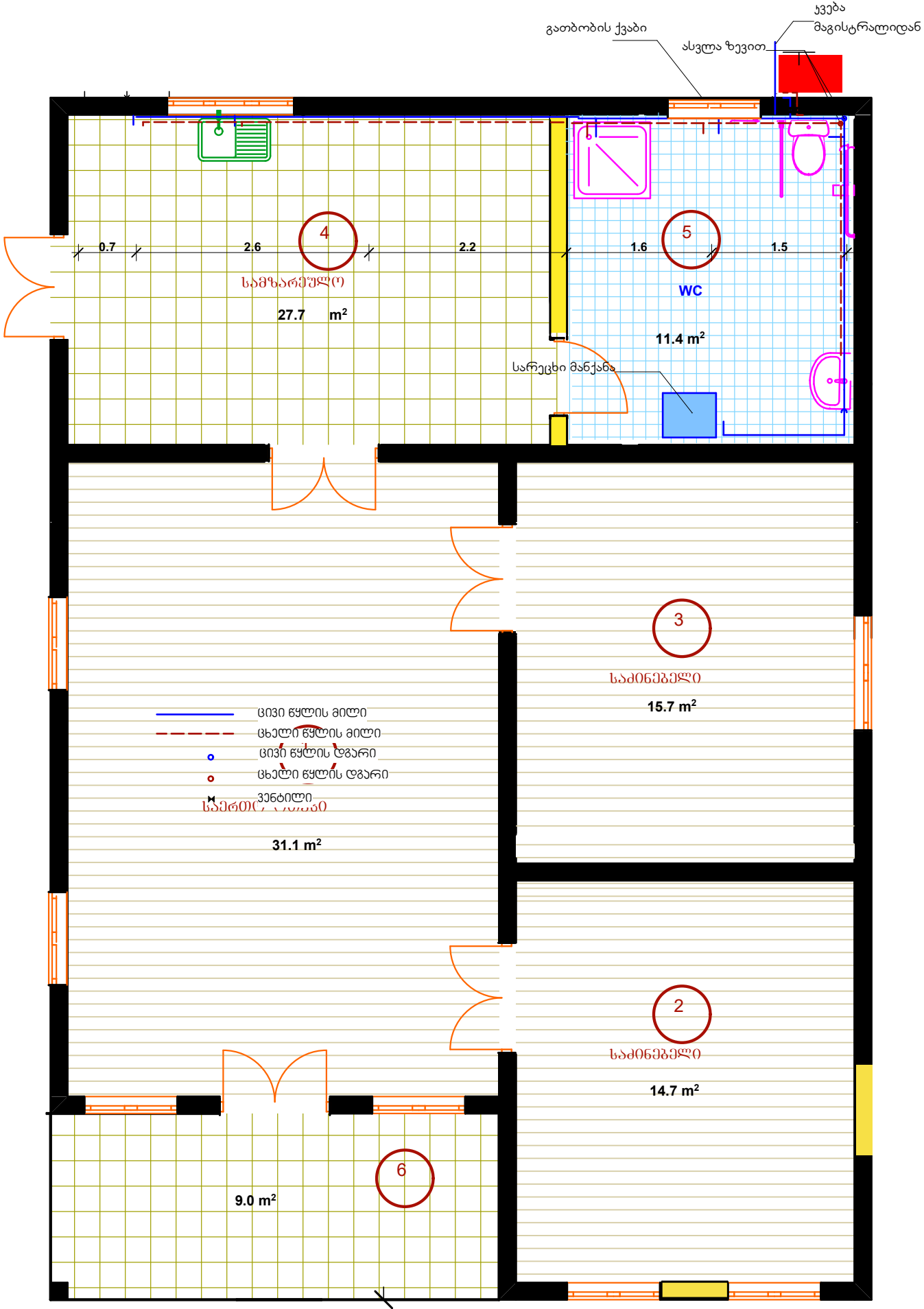




რეინაბეტონის მონოლითური ფილის არმირება +2.5 ნიშნულზე

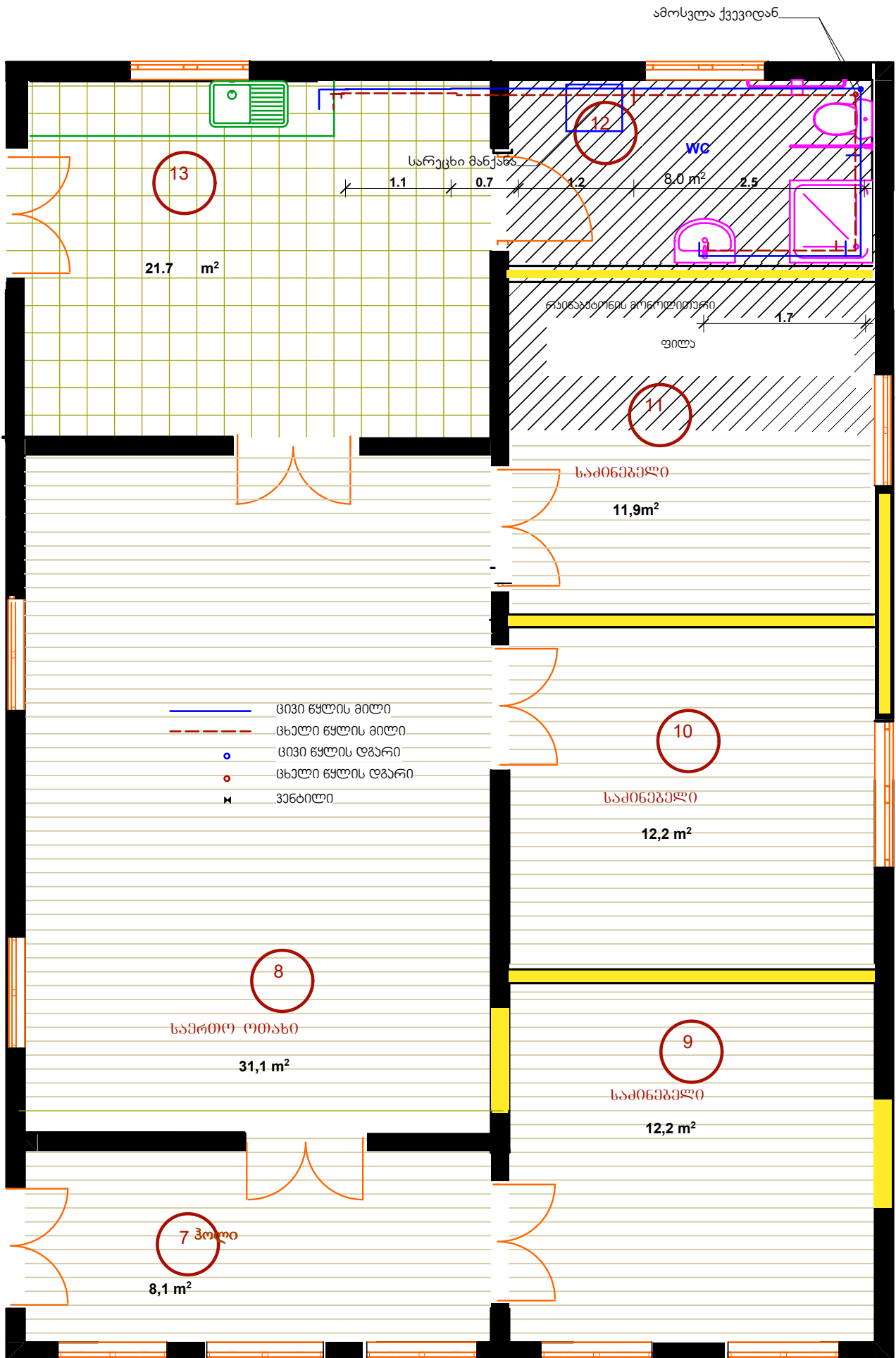


წყალმომარაგების სისტემის გეგმა | სართული



საცხოვრებელი სახლის რეაბილიტაცია გამსახურდის ქ.34 ქალაქ ზუგდიდში	ფურცელი	ფურცლები
	15	26

წყალმომარაგების სისტემის გეგმა II სართული



საცხოვრებელი სახლის რეაბილიტაცია  
გამსახურდიას ქ.34 ქალაქ ზუგდიდში

ფურცელი

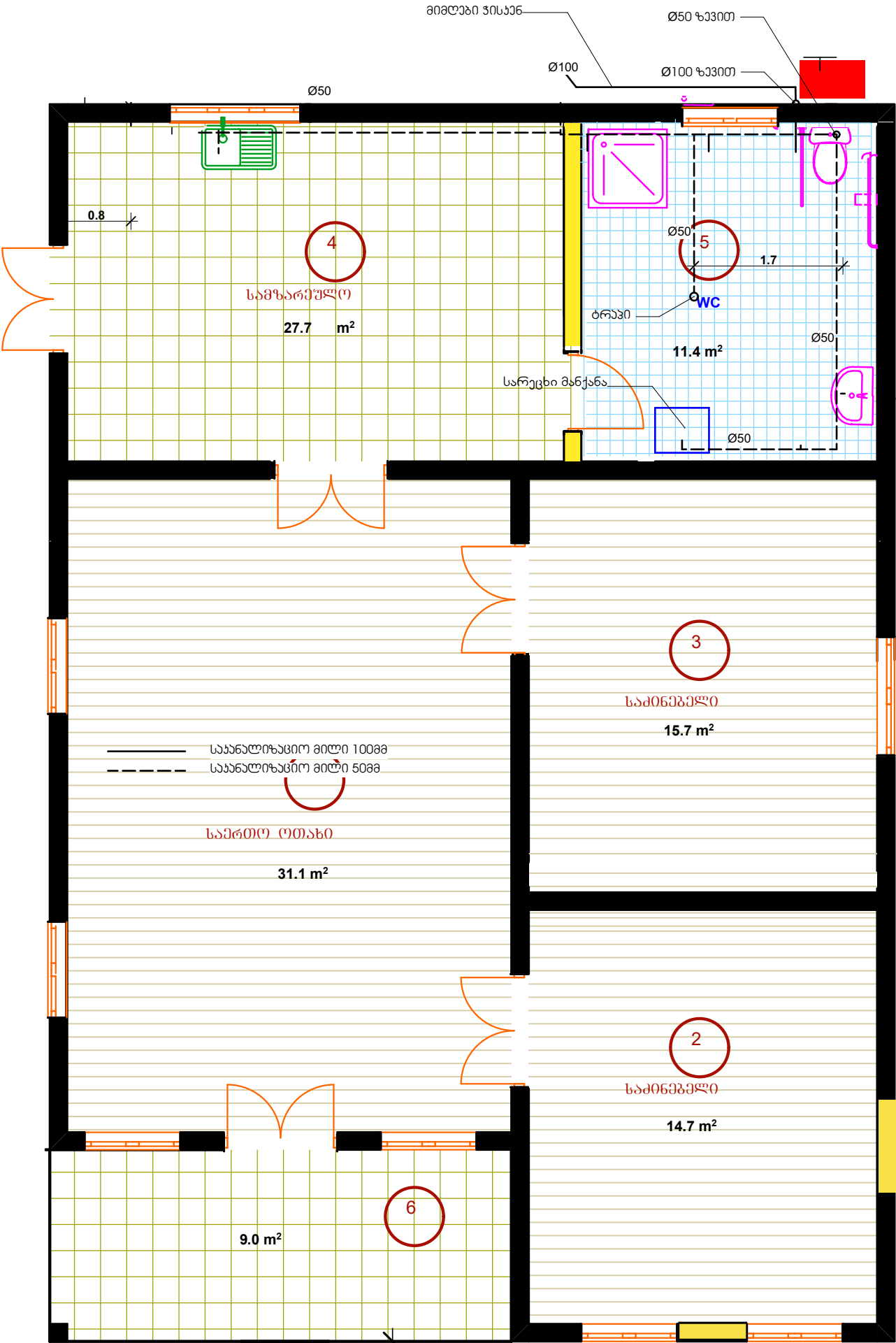
16

ფურცლები

26

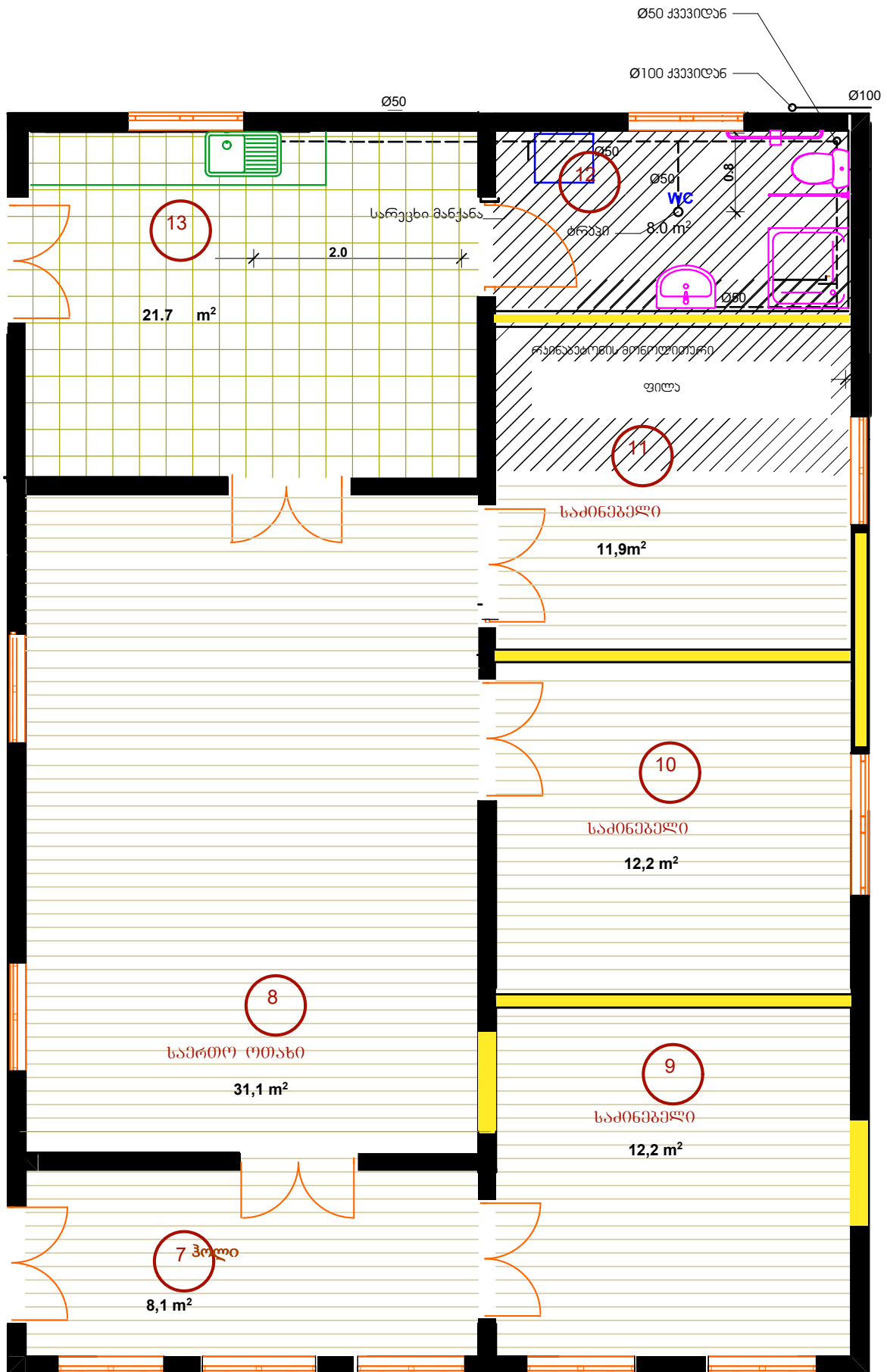


ქანალიზაციის სისტემის გეგმა | სართული

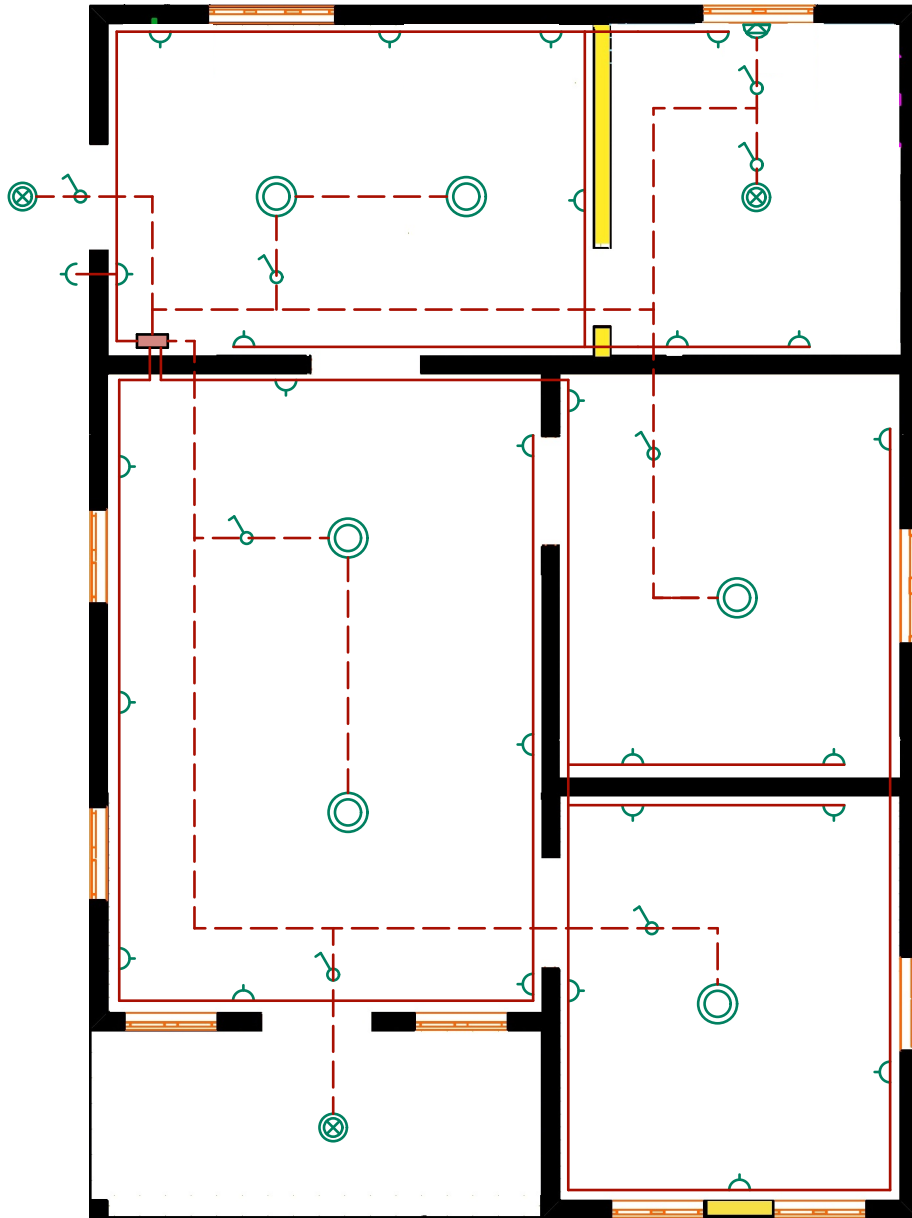


საცხოვრებელი სახლის რეაბილიტაცია გამსახურდას ქ.34 ქალაქ ზუგდიდში	ფურცელი	ფურცლები
	17	26

ხანალიზაციის სისტემის გეგმა II სართული



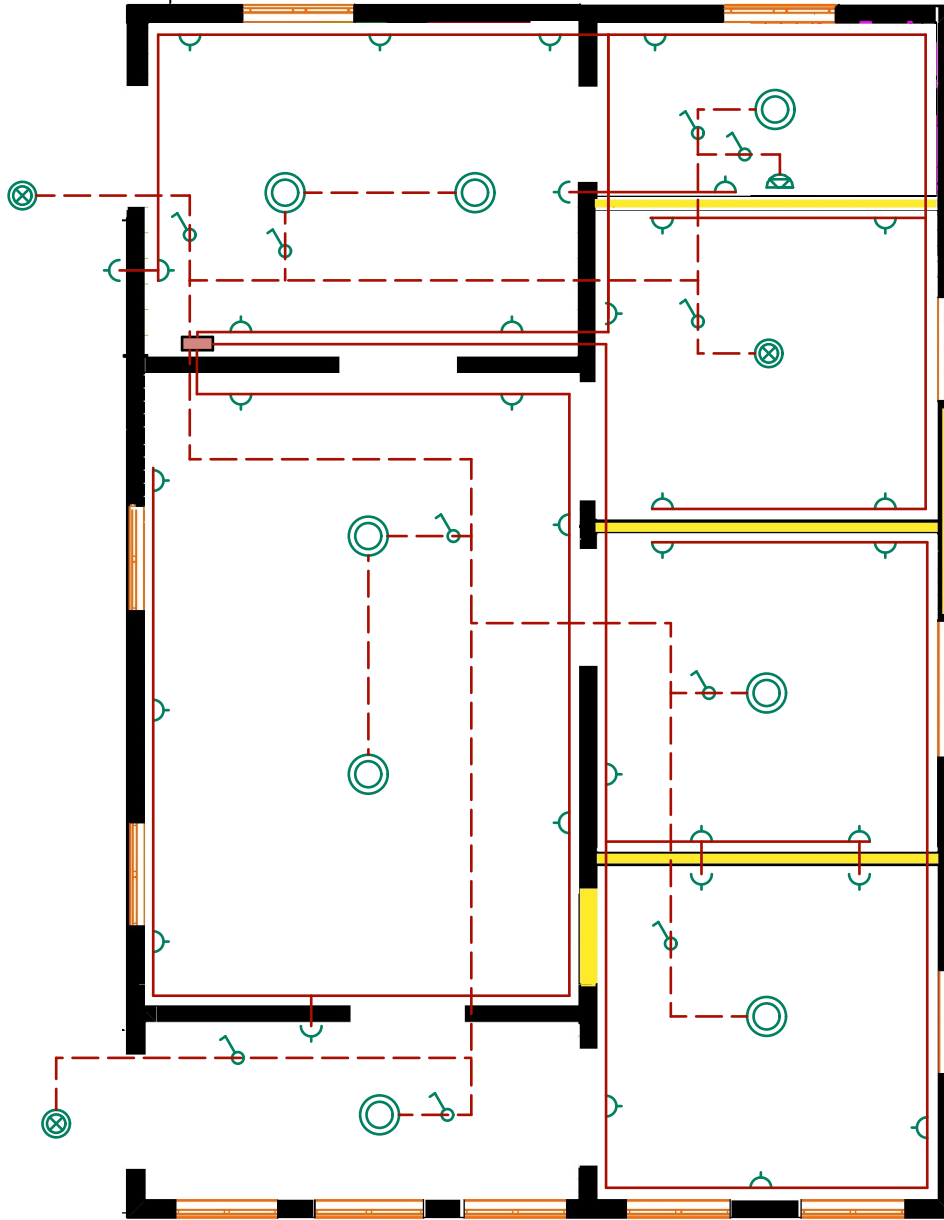
## სართულის ელემენტების სისტემის გეგმა



- |  |                             |  |                          |
|--|-----------------------------|--|--------------------------|
|  | გამანაწილებელი ჯარაღა       |  | ამომრთველი ერთჯაჭვი      |
|  | ოთახის სანთი მოწყობილობა    |  | ამომრთველი ორჯაჭვი       |
|  | ბანგამძლე სანთი მოწყობილობა |  | საბაჟსელო როზატი         |
|  | ბანგამძლე ჯაღლის ბრა        |  | სვილენის საღანი 3X1.5მმ² |
|  |                             |  | სვილენის საღანი 3X2.5მმ² |



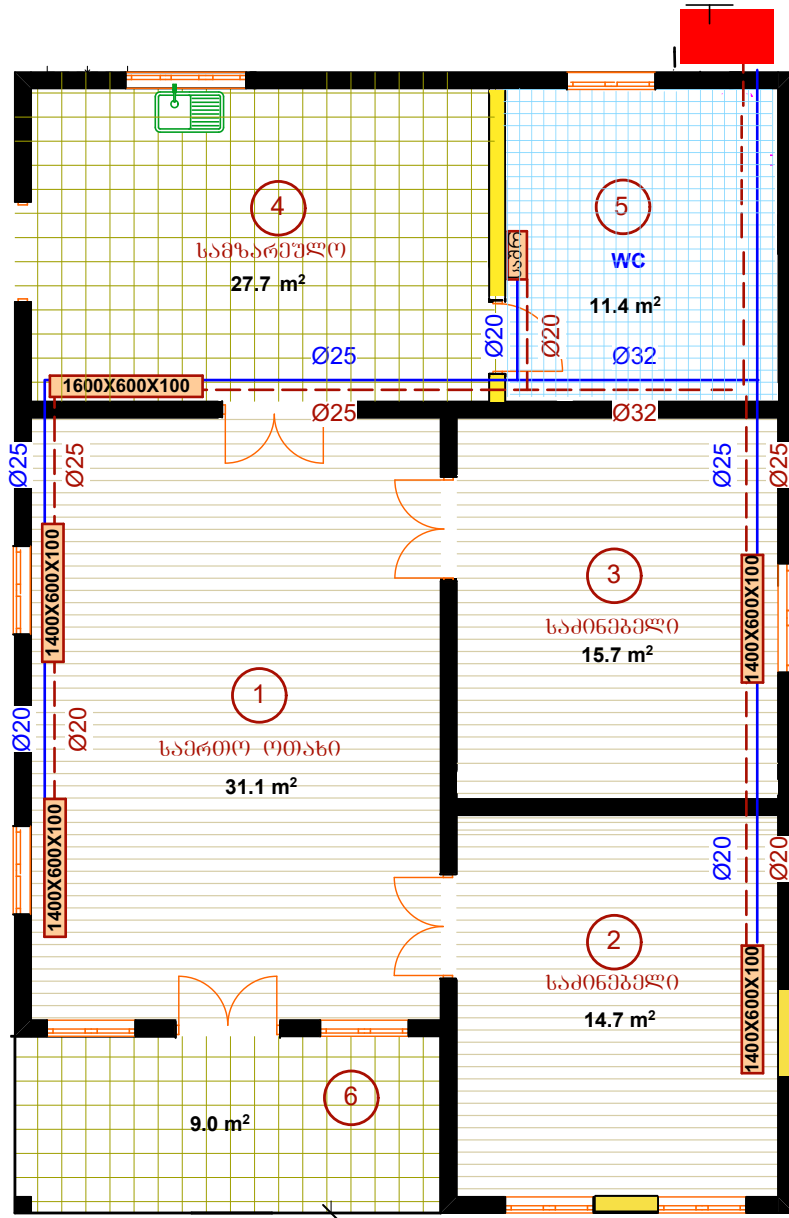
## II სართულის ელემენტების სისტემის გეგმა



- |   |                             |   |                         |
|---|-----------------------------|---|-------------------------|
|  | გამანჯილავალი ჯარაღი        |  | ამომრთველი ერთჯალაპიჯი  |
|  | ოთახის სანთი მოწყობილობა    |  | ამომრთველი ორჯალაპიჯი   |
|  | ბანგამძღა სანთი მოწყობილობა |  | საშბაფსალო როზაბი       |
|  | ბანგამძღა ჟაღლის ბრა        |  | სპილაძის საღანი 3X1.5მ² |
|   |                             |  | სპილაძის საღანი 3X2.5მ² |

საცხოვრებელი სახლის რეაბილიტაცია გამსახურდიას ქ.34 ქალაქ ზუგდიდში	ფურცელი	ფურცელები
	20	26

# სართულის გათბობის რადიატორების გეგმა



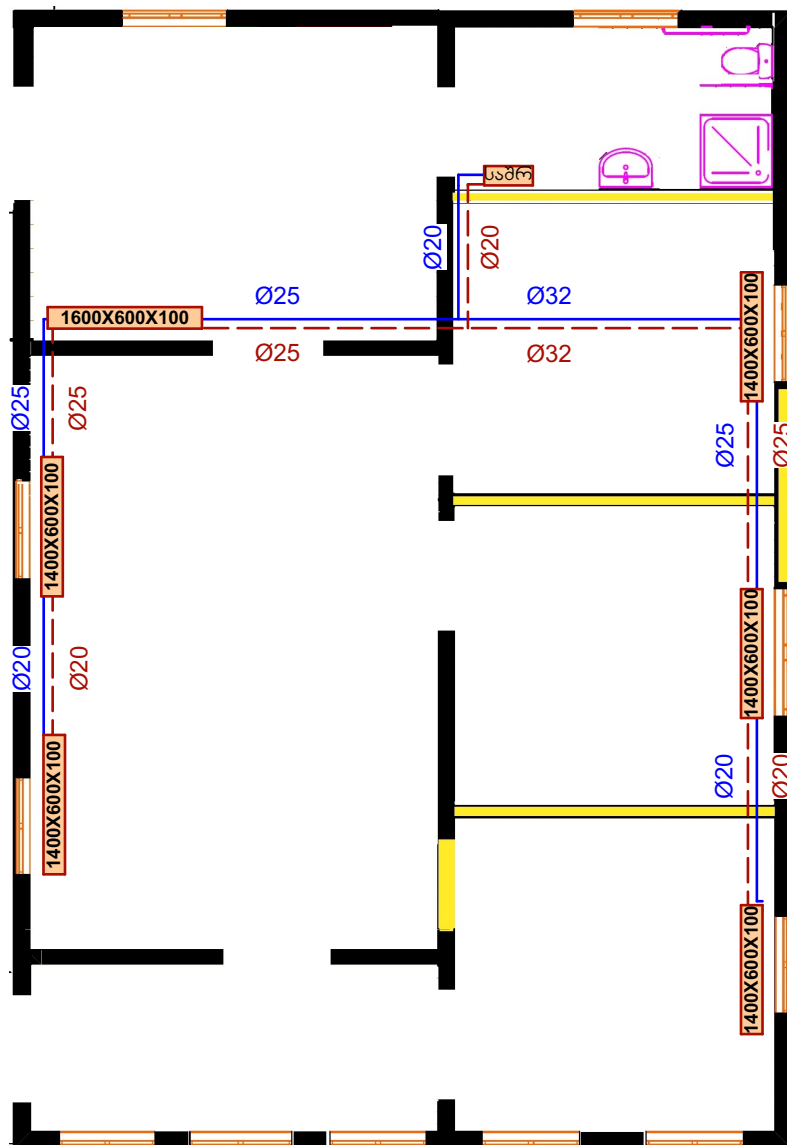
გათბობის სისტემა

განმარტებითი ბარათი

- დაპროექტებული გათბობის სისტემა ორმილოვანია, ჰორიზონტალური.
- სითბომატარებელია წყალი. ტემპერატურით 65-50<sup>0</sup> C.
- გათბობელ ხელსაწყოდ გამოყენებულია ლითონის პანელური რადიატორები, სიმაღლით 600 მმ.
- მიღები გატარდება იატაკის მომზადებაში, თბოსაიზოლაციო შეფუთვით.
- გათბობის გარე საანგარიშო ტემპერატურად მიღებულია - 8<sup>0</sup>.
- გათბობისათვის შერჩეულია გათბობის ქვაბები, 37 კვტ სიმძლავრის-1ცალი, ორეონტურიანი, ჯოქსალური საკვამლე მილით და ავტომატიკით.
- ქვაბებთან ეწყობა, ჰიდრომოდული და ჯოლექტორები.

საცხოვრებელი სახლის რეაბილიტაცია გამსახურდიას ქ.34 ქალაქ ზუგდიდში	ფურცელი	ფურცელმა
	21	26

## II სართულის გათბობის რადიატორების გეგმა



პირობითი აღნიშვნები:

1400X600X100

ფოლადის პანელური რადიატორი

საშრო

ფოლადის საშრობი



გათბობის ორკონტურიანი ქვაბი

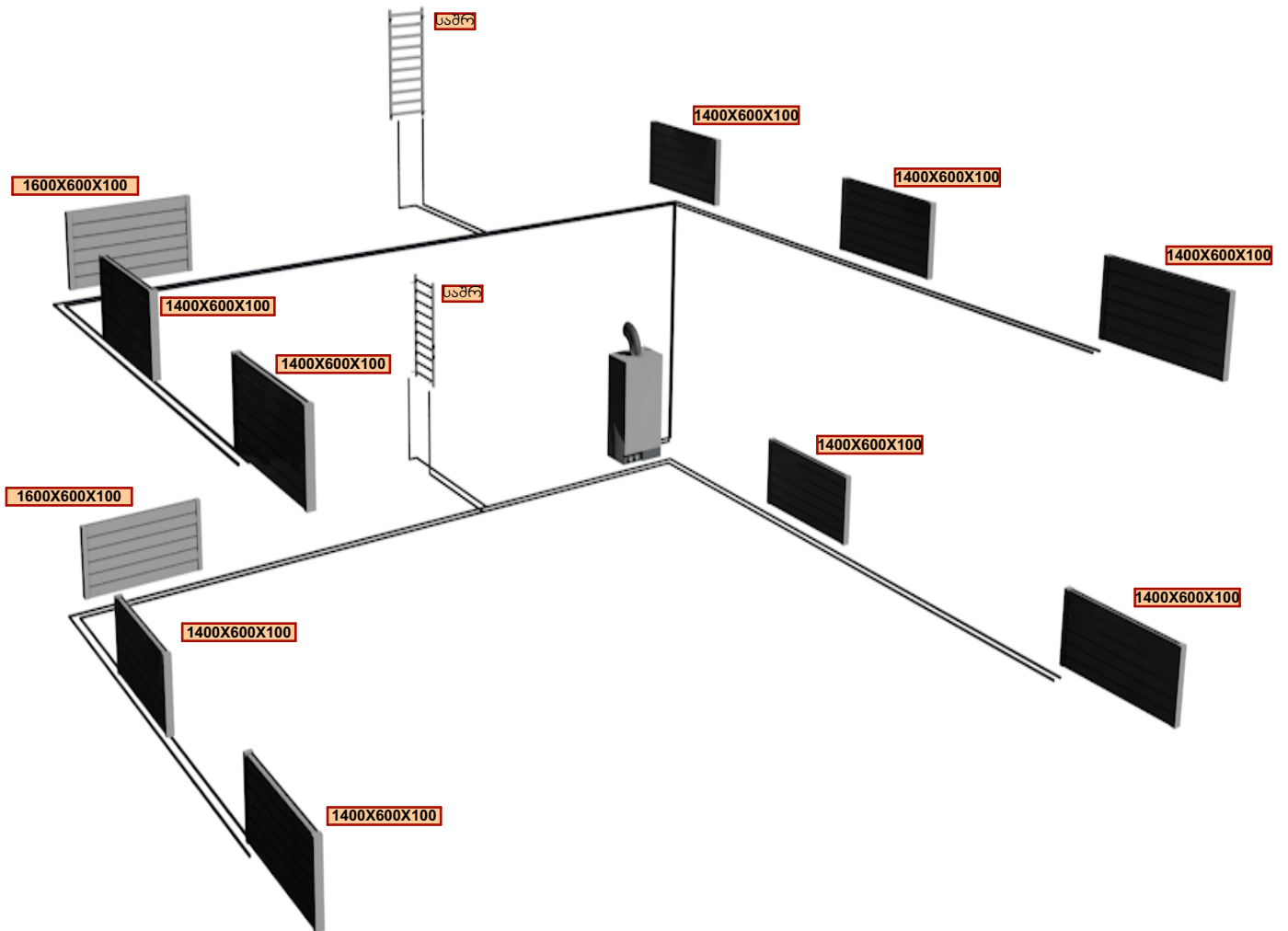


შემსვლელი გათბობის მილი



უკუსვლის გათბობის მილი

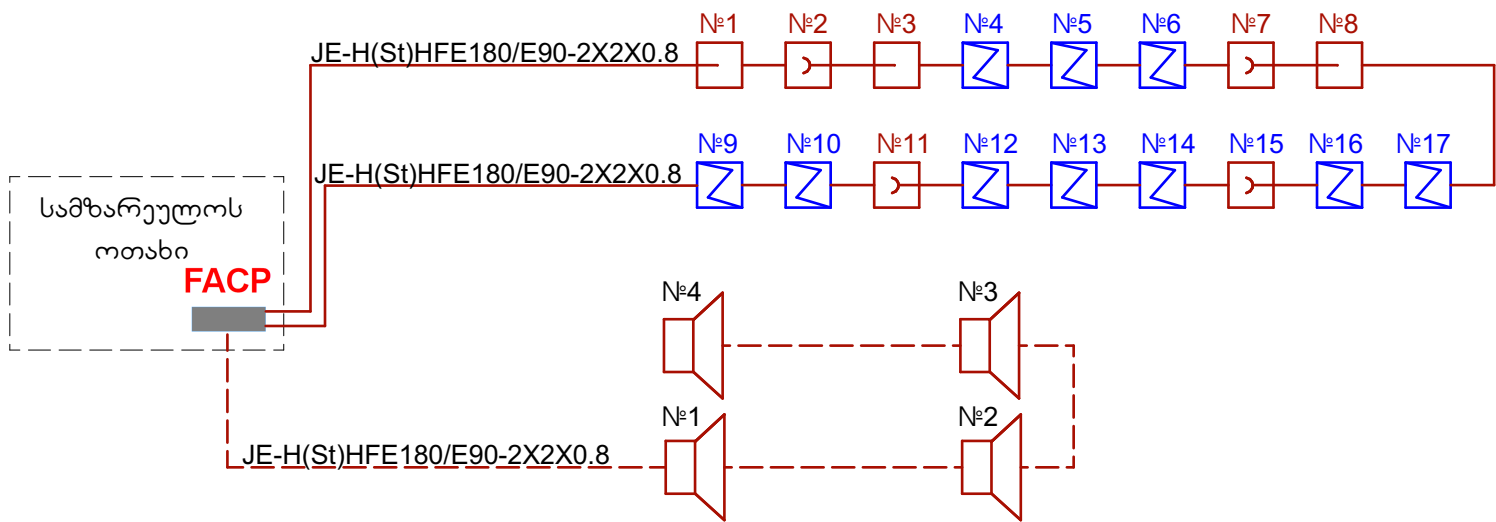
## გათბობის სისტემის ამსონოგრაფიული სქემა



სახანძრო სიგნალიზაციის სისტემა

სახანძრო სიგნალიზაციის საკონტროლო პანელი დამონტაჟდეს პირველი სართულის ნიშნულზე, სამზარ. ოთახში. პროექტით გათვალისწინებულია სამისამართო სახანძრო სიგნალიზაციის სისტემა, რომლის ქსელი ორგანიზებულია წრიული ტოპოლოგიით. სახანძრო სიგნალიზაციის საკაბელო ქსელი აგებულია ცეცხლმედეგი 2x2x0,8 მმ<sup>2</sup> ტიპის კაბელით. სახანძრო მაუწყებლების ჯგუფის კაბელი გაყვანილი იქნას ცალკე შლესით ცეცხლმედეგი 2x2x0,8 მმ<sup>2</sup> ტიპის კაბელით და მიუერთდეს უშუალოდ სახანძრო სიგნალიზაციის პულტს. სახანძრო სიგნალიზაციის თბური, კვამლის ან კომბინირებული დეტექტორები უნდა იყოს სამისამართო ტიპის. თბური, კვამლის ან კომბინირებული მაუწყებლები მონტაჟდება ჭერის გეომეტრიულ ცენტრში (ერთი მაუწყებლის შემთხვევაში) ან თანაბრად განაწილებული კონტროლირებადი ფართის ჭერზე. შესაბამისი სამონტაჟო და სქემატური ნახაზები პროექტს თან ერთვის. საგანგაშო დილაკები მონტაჟდება ყველა გასასვლელში და კიბის უჯრედის გასასვლელში, იატაკიდან 1,8 მ სიმაღლეზე. სახანძრო სიგნალიზაციის სირენა მონტაჟდება ჭერიდან 0,3 მ და უნდა გამოსცემდეს განგაშის სიგნალს არანაკლებ 100დბ/მ2 სიძლიერით. სახანძრო დეტექტორების, ხელის სახანძრო დეტექტორების და სირენების განლაგების სქემატური ნახაზი და საპროექტო ნახაზები პროექტს თან ერთვის.

სახანძრო სიგნალიზაციის სისტემის სტრუქტურული სქემა

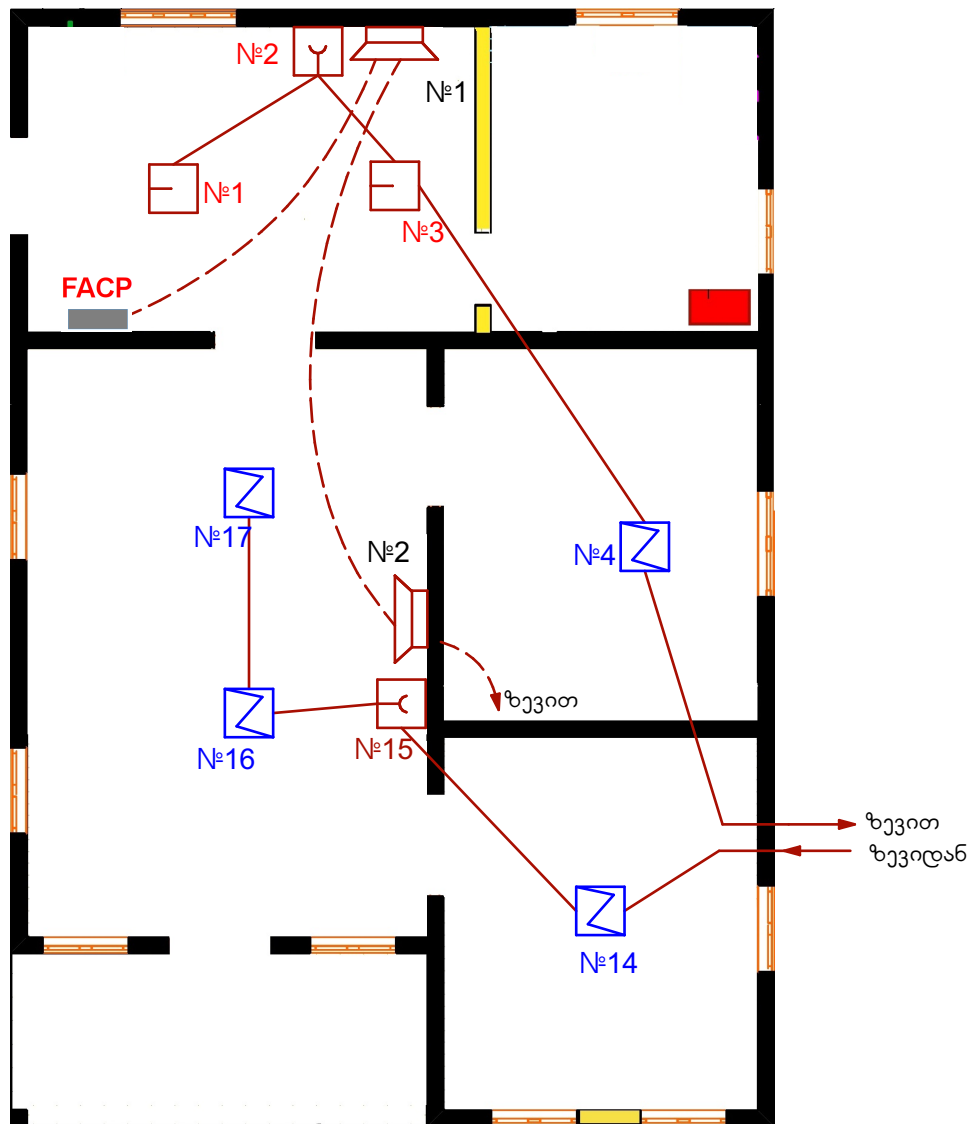


სახანძრო სიგნალიზაციის სისტემა			
1	ცეცხლმედეგი კაბელი JE-H(St)H FE180/E90 - 2x2x0,8	მ	200
2	სამისამართო სახანძრო საკონტროლო პანელი ერთლუპიანი	კომპ.	1
3	სამისამართო კვამლის ოპტიკური დეტექტორი	ც	10
4	სამისამართო თბური დეტექტორი	ც	3
5	უნივერსალური სამისამართო ბაზა	ც	13
6	სამისამართო საგანგაშო დილაკი	ც	4
7	სამისამართო სირენა-სტრობით	ც	4
8	კვების ბლოკი ავტომატურად 2X12 ვ/7ა.სთ	ც	2

საცხოვრებელი სახლის რეაბილიტაცია გამსახურდიას ქ.34 ქალაქ ზუგდიდში	ფურცელი	ფურცელაზი
	24	26



# სახანძრო სიგნალიზაციის სისტემის გეგმა პირველი სართული



პირობითი აღნიშვნები:

**FACP**



სამისამართო სახანძრო საკონტროლო პანელი



სამისამართო ჯვამლის ოპტიკური დეტექტორი



სამისამართო თბური დეტექტორი

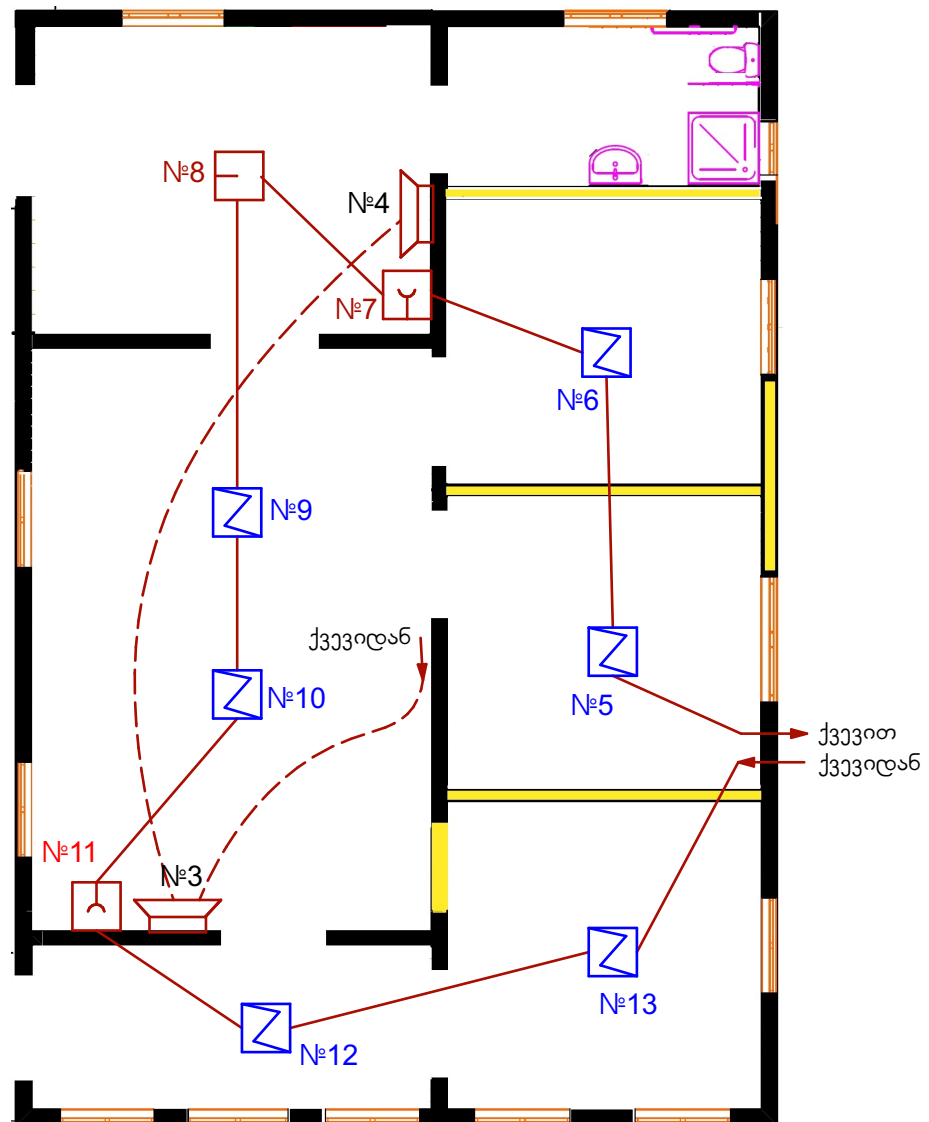


სამისამართო საგანგაშო ღილაკი



სამისამართო სირენა

## სახანძრო სიგნალიზაციის სისტემის გეგმა მეორე სართული



პირობითი აღნიშვნები:

**FACP**



სამისამართო სახანძრო საკონტროლო პანელი



სამისამართო ჯვამლის ოპტიკური დეტექტორი



სამისამართო თბური დეტექტორი



სამისამართო საგანგაშო ღილაკი



სამისამართო სირენა